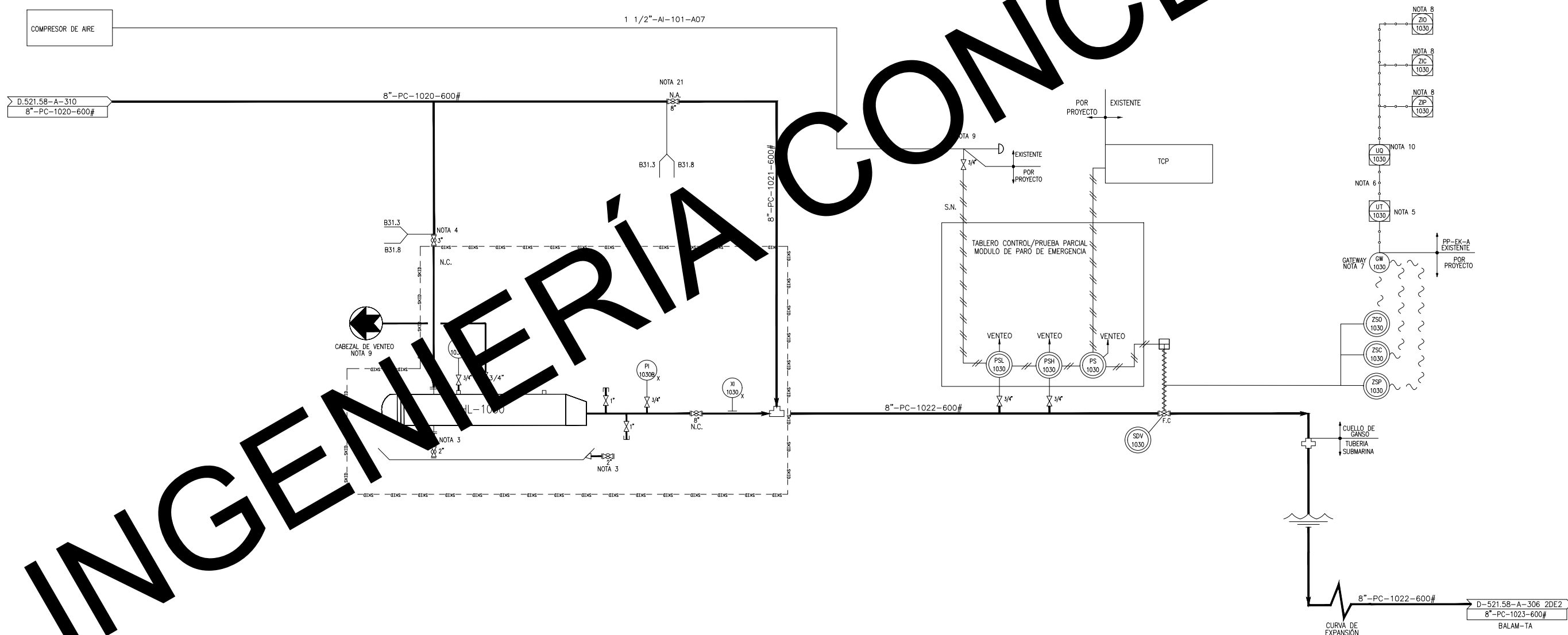




NOTAS:

HL-1030
LANZADOR DE DIABLOS
TAMAÑO: 8" X 12", CLASE 600, HORIZONTAL
CODIGO: ANSI/ASME B31.8
ESPECIFICACION P.2.0711.01-2015

- 1.- LA INGENIERÍA ES RESPONSABILIDAD DE LA CONTRATISTA QUE DESARROLLE EL PROYECTO ASÍ COMO LAS CORRECCIONES A LA INGENIERÍA DERIVADO DE OBSERVACIONES Y/O HALLAZGOS DETECTADOS DURANTES LAS SESIONES DE ARP.
- 2.- ES RESPONSABILIDAD DE LA CONTRATISTA APLICAR LAS RECOMENDACIONES DEL ARP SIN AFECTAR PLAZO NI MONTO DEL CONTRATO.
- 3.-EL DRENAJE ABIERTO DE LA TRAMPA DE DIABLOS CONTARÁ CON VÁLVULA Y BRIDA CIEGA. ESTA LINEA PODRÁ CONECTARSE POR MEDIO DE TUBERÍA FLEXIBLE A TAMBORES PARA LA DISPOSICIÓN FINAL DE LOS CONDENSADOS COLECTADOS EN LA TRAMPA.
- 4.-LA VÁLVULA DE PATEO DEBERÁ ESTAR LO MAS CERCA DE LA LINEA DE PROCESO.
- 5.-CONVERTIDOR DE DATOS DE LOS INSTRUMENTOS INALÁMBRICOS DE MODBUS RTU A ETHERNET TCP/IP LOCALIZADO EN EL GABINETE DE COMUNICACIONES DCS001-CAB001 DENTRO DEL CUARTO DE CONTROL DE LA PLATAFORMA DE PERFORACIÓN BALAM-T1 Y SUMINISTRADO EN LA ETAPA DE CONSTRUCCIÓN PARA LA INTEGRACIÓN DE LAS SEÑALES INALÁMBRICAS.
- 6.-SEÑAL ENVIADA POR FIBRA ÓPTICA A LA PLATAFORMA EK-A.
- 7.-GATEWAY SMART WIRELESS LOCALIZADO EN CAMPO PARA TRANSMISIÓN DE DATOS DE LOS INSTRUMENTOS INALÁMBRICOS EN UNA ARQUITECTURA INALÁMBRICA BAJO LA NORMA IEEE 802.15.4 Y BANDA ISM DE 2.4 GHZ.
- 8.-SEÑALES CONFIGURADAS EN EL SISTEMA PI PROCESADAS EN LA PLATAFORMA EK-A.
- 9.-LA INTERCONEXIÓN DE LOS SERVICIOS AUXILIARES SERÁ ALCANZADA POR LA CONTRATISTA.
- 10.-UPR DEL SERVIDOR DE PROYECTO LOCALIZADO EN EL CUARTO DE CONTROL DE LA PLATAFORMA EK-A.



EDICIÓN	REVISIONES					NUM.	DIBUJOS DE REFERENCIA		APROBADO POR PEP		 PEMEX EXPLORACION Y PRODUCCION ® <small>DIRECCION GENERAL SUBDIRECCION DE SERVICIOS A LA EXPLORACION GERENCIA DE PROYECTOS DE INFRAESTRUCTURA MARINA GRUPO MULTIDISCIPLINARIO DE INGENIERIA ACTIVO INTEGRAL DE PRODUCCION BLOQUE AS01-01</small>	 SACMAG GRUPO SACMAG <small>M.R. INGENIERIA Y ADMINISTRACION DE PROYECTOS, S.A. DE C.V.</small>	DIBUJO	ERICA ISLAS G.	"OLEOGASODUCTO DE 20"Ø x 5.9 KM APROX. DE LA PLATAFORMA BALAM-TB HACIA EK-A/PERFORACIÓN (COLECTOR SUR), INCLUDE TREES RAMALES DE 8"Ø HACIA LAS PLATAFORMAS BALAM-TA, EK-TB Y EK-TA Y UN OLEODUCTO DE 8"Ø x 0.5 KM APROX. DE LA PLATAFORMA BALAM-1 HACIA BALAM-TA" DIAGRAMA DE TUBERÍAS E INSTRUMENTOS PLATAFORMA BALAM-1	No. PROY.	640835809	LUGAR: GOLFO DE MÉXICO	D-521.58-A-309	REV.	
REV.	DESCRIPCIÓN					FECHA	POR	Vo.Bo.	D-521.58-A-310	DIAGRAMA DE TUBERÍAS E INSTRUMENTOS OBRA SOBRE CUBIERTA PLATAFORMA BALAM-1			ING. J. RAMÓN CASTILLO SÁNCHEZ	ELABORO							ING. CÉSAR GONZÁLEZ P.
-	PLANO DE REFERENCIA					02/07/18	CGP	LMV	D-521.58-A-308	DIAGRAMA DE TUBERÍAS E INSTRUMENTOS PLATAFORMA BALAM-TA			SUPERVISOR	REVISO							ING. LEONEL MARTÍNEZ V.
														VERIFICO							ING. JESÚS A. URBINA P.
														VALIDO							ING. JOSÉ L. YAÑEZ L.
DD-MM-AA										ING. J. FERMIN ORTEGA ACEVES	RESIDENTE	DIBUJO ELABORADO EN: MÉXICO D.F.	02-07-18	ORDEN DE SERVICIO OS-58							